



## Moduły Eclipse **305-320W**

### **BEHIND THE ECLIPSE**

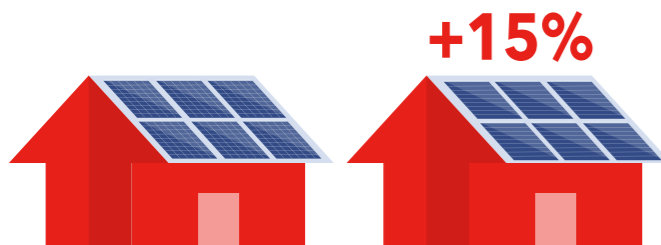
Przed rozpoczęciem prac nad tworzeniem tego wyjątkowego modułu fotowoltaicznego, rozważaliśmy każdy element, który definiuje idealny moduł słoneczny - wydajność, niezawodność, odporność na ciepło, PID, cenę i tak dalej. Rzuciliśmy wyzwanie sobie, aby znaleźć najlepszy, najbardziej przyszłościowy sposób na wykonanie każdego z wyzwań. Coś radykalnie odmiennego od czegokolwiek wcześniej.



Idealny moduł fotowoltaiczny. Seraphim Eclipse spełni wszystkie Twoje potrzeby. Innowacyjna technologia modułowa wykorzystuje tradycyjne ogniwa słoneczne, zwiększa wydajność, poprawia niezawodność i estetykę, a także zmniejsza koszty BOS.



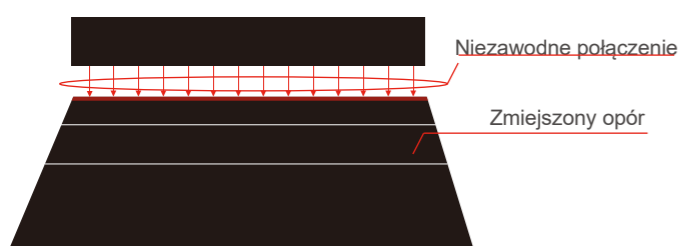
**15% więcej mocy**



**Redukcja kosztów BOS nawet o 10%**

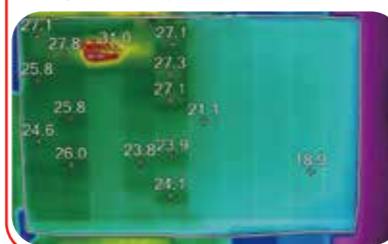


**Zwiększona niezawodność i trwałość**



**Całkowicie zredukowany efekt Hot spot**

**5-godzinny test cieniowania**



Max. temperatura **47.3°C**  
Średnia Temp. **23.9°C**  
Minimalna Temp. **15.6°C**

**Więcej korzyści**

- Lepsza wydajność, przy częściowym zacienieniu modułu
- Do 6% większy uzysk energii z zainstalowanego 1 kw od tradycyjnych modułów fotowoltaicznych.
- Fascynujące obciążenie mechaniczne 5400Pa

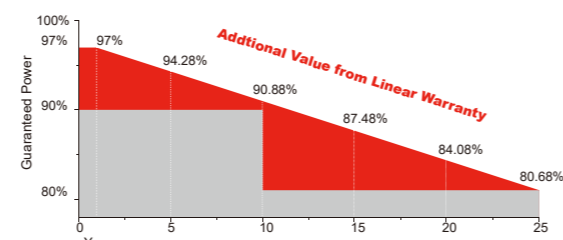
**Certyfikaty**



**Ubezpieczenia**



**Gwarancja**



**10**  
LAT

Gwarancji na produkt

**25**  
LAT

Liniowej gwarancji na utratę mocy

## CHARAKTERYSTYKA ELEKTRYCZNA

	SRP-305-E01B		SRP-310-E01B		SRP-315-E01B		SRP-320-E01B	
	STC	NOCT	STC	NOCT	STC	NOCT	STC	NOCT
Moc maksymalna (Pmp)	305	226	310	230	315	233	320	237
Napięcie obw. otwartego (Voc)	44.1	40.72	44.35	40.94	44.6	41.17	44.85	41.4
Prąd zwarcioowy (Isc)	8.83	7.10	8.92	7.19	9.02	7.24	9.11	7.32
Napięcie mocy nominalnej (Vmp)	35.8	33.57	36	33.75	36.2	33.93	36.4	34.14
Prąd mocy nominalnej (Imp)	8.52	6.74	8.62	6.82	8.71	6.87	8.80	6.94
Sprawność modułu at STC(ηm)	17.93		18.23		18.52		18.81	
Tolerancja mocy	(0, +4.99)							
Maksymalne napięcie systemu	1000 (TÜV), 1000 (UL)							
Maximum Series Fuse Rating	15							

STC (Standard Test Condition): Naświetlenie 1000W/m<sup>2</sup>, Module Temp  
NOCT(Nominal Operating Cell Temperature): naświetlenie 800 W/m<sup>2</sup>, temperatura otoczenia 20°C, prędkość wiatru 1 m/s  
Power measurement tolerance: +/-3%

## CHARAKTERYSTYKA TEMPERATUROWA

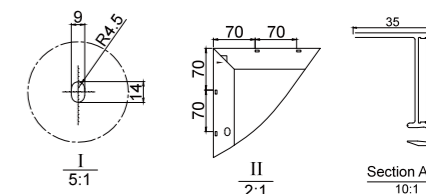
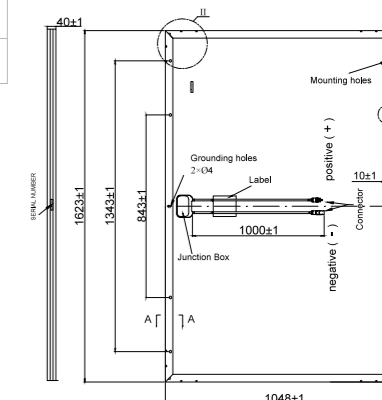
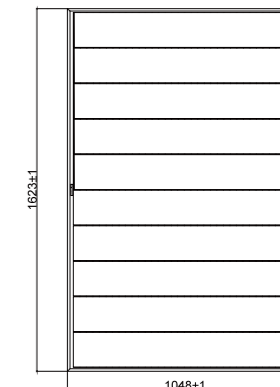
Pmax Temperature Coefficient	-0.39 %/°C
Voc Temperature Coefficient	-0.32 %/°C
Isc Temperature Coefficient	+0.05 %/°C
Operating Temperature	-40 ~ +85 °C
Nominal Operating Cell Temperature (NOCT)	45±2 °C

## CHARAKTERYSTYKA MECHANICZNA

Wymiary	1623x 1048x 40 mm
Waga	19.0 kg
Typ komurek	Mono krystaliczne
Szyba przednia	3.2 mm szkło hartowane, antyrefleks
Ramka	Anodowane aluminium
Junction Box	IP67
Kable przyłączeniowe	4.0 mm <sup>2</sup> , kable długość : 1000 mm
Wtyczki	MC4 Compatible
Odporność na obciążenie	5400 Pa

## KONFIGURACJA PAKOWANIA

Container	20'GP	40'HGP
Ilość na palecie	20 per upper pallet; 26 per lower pallet	26
Palet w kontenerze	12	28
Ilość w kontenerze	276	728



## I-V&P-V Krzywe (SRP-310-E01B)

